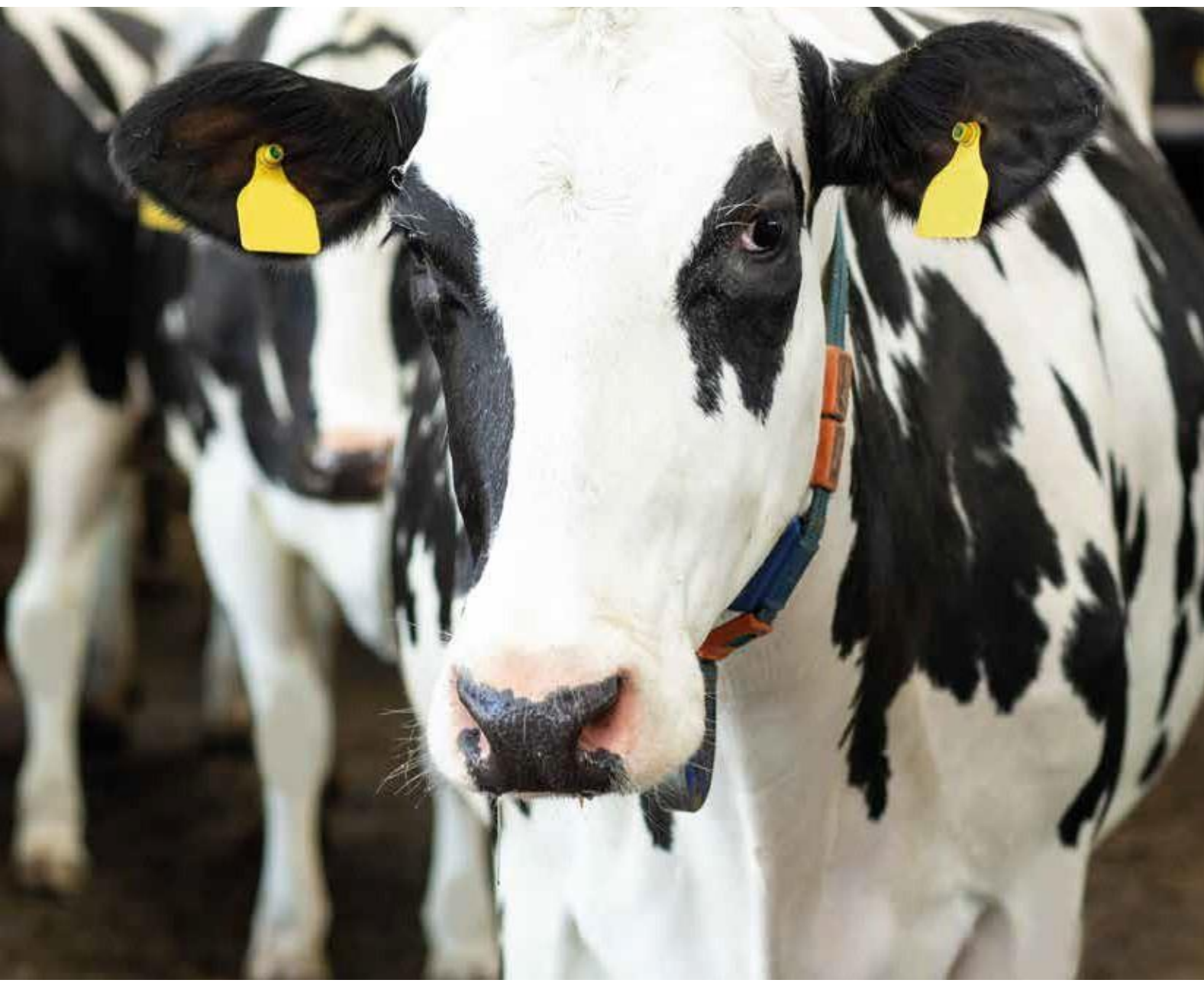




# Kraiburg leiðandi í framleiðslu á legumottum

## YFIRLIT



## LEGUMOTTUR Í LAUSAGÖNGUFJÓS

### Meiri velferð minni vinna

Mikil mjólkurframleiðsla krefst dýravænna fjósa. Hvað legubásana varðar þá þýðir þetta þægileg stöm og hrein svæði þar sem kýrnar liggja í meira en helming sólarhringsins.

- ✓ Sterkar og mjúkar
- ✓ Fara vel með húð og liðamót
- ✓ Endingarfóðar
- ✓ Auðveldar í viðhaldi
- ✓ Auðvelt að leggja
- ✓ Einnig hentugar til notkunar utandyra

### Heilbrigð liðamót á mjúkum Kraiburg mottum

↑ **175 %** MEIRA UM HEILBRIGÐ LIÐAMÓT

↓ **74 %** FÆRRI MEIÐSLI

eftir 15 mánuði á KEW Plus

Heimild: Mathis, 2006



### Hærrí nyt á mjúkum KRAIBURG legumottum

ca. **1.5 kg** Meiri mjólk Per kú á dag

(í samanburði við harðar legumottur)

### Minni undirburður & vinna Legubásar með Kraiburg legumottum í samanburði við hálm/sagbása

↓ **85 %** Minni undirburður

↓ **2.8 h** Færri vinnustundir Per kú á ári

Heimild: LfL Sachsen,

Heimild: Heidemreich, 2007



# GÓLFEFNI Á GÖNGUSVÆÐUM

Á 20 árum á mjúkum mottum á gönguleiðum hefur ýmislegt gerst... ..



## Öryggi og heilbrigðar klaufir

Fyrir 20 árum hóf Kraiburg framleiðslu á KURA mottum á göngusvæði í fjósum. Síðan þá hefur KRAIBURG sífellt þróað motturnar með náttúrulegar þarfir nautgripa í huga: **þær eru dýravænar, mjúkar og bæta fótfestu**. Virkni kúnna og mjólkurframleiðsla þeirra eykst. Heilbrigði verður betra og frjósemi þeirra eykst. Þetta sparar vinnu og kostnað fyrir bændur

- ✓ mjúkar dýravænar og auka fótfestu
- ✓ traustar og sterkar
- ✓ bæta hljóðvist og minnka streitu
- ✓ auðveldar í lagningu

## Betra klaufaheilbrigði

↓ **78 %**  
MINNI  
Skemmdir á klaufum

Eftir 12 mánuði á KURA S  
(samanborið við steingólf)

Heimild: Benz, 2002

## Náttúruleg hegðun Á KURA mottum

↑ **4.5 x**  
SINNUM OFTAR  
en á steingólfum



Heimild: Platz et al., 2007



- > klaufir sökkva í mottuna
- > fá betri fótfestu
- > gripir verða öruggari

## Minni kostnaður Vegan helti gripa

Dýralæknakostnaður  
+ minni nyt

Ø **400 Evrur**

Heimild: Dolecheck, Bewley, 2018

## Aukin frjósemi Tími frá burði að því að kýrin festi fang á ný

↓ **39 dögum**  
Stytttri  
en á steypum gólfum

Heimild: Kremer et al., 2007



ca. **3.3 %**  
↑ Meiri mjólk  
á ári

Heimild: Eelkema et al., 2004

## Hærrí nyt

Vegan aukinna þæginda á göngusvæðum

## Þýsk gæði - lykillinn að velgengni

Okkar reynsla er þinn

ávinningur!

Við höfum framleitt hágæða gúmmimottur fyrir gripi síðan 1968! Í verksmiðju okkar í Tittmoning í Þýskalandi starfa u.þ.b. 200 manns sem sem eru sérfræðingar í framleiðslu á gúmmimottum og búfjarrækt. Með þessu móti höfum við sameinað krafta okkar í að framleiða mottur af hæstu gæðum



## Gæðaeftirlit

Við prófum framleiðsluvörur okkar í okkar eigin rannsóknarstofu og fjósum. Þær eru einnig vottaðar af DLG (niðurstöður má finna á [www.dlg.org](http://www.dlg.org)).

## Frumkvöðlar í gagnsæi

Til að tryggja stöðug skilvirk gæði og orkustjórnun höfum við fengið vörur okkar vottaðar í samkvæmt ISO9001 og ISO5001 stöðlum.

Við vorum fyrsta fyrirtækið til að hljóta DLG gæðastimpilinn "STÖÐUG VÖKTUN". Framleiðsluferlið Er reglulega skoðað allt frá hráefni til fullunnar vöru. Umhverfissamhæfni (PAH próf) er einnig athugað samkvæmt DIN 3762 staðlinum.

ISO 9001:2015  
ISO 50001:2018

No.00189/2  
No.00061/1



## Hágæða gúmmí úr endurnýttum hráefnum

Hjólbarðar eru einstakt hráefni: þau sjá um öryggi okkar á vegum úti. Þegar þau hafa gegnt tilgangi sínum eru þau fræsuð niður og framleidd úr þeim gæða mottur fyrir búfa **þar koma til fóða eigimleikar hjólbarðanna, formfesta teygjanleiki og slitþol.**



**Hreinleika regla okkar:** Við forðumst að nota endurnýjað gúmmí, textílefni eða önnur efni sem draga úr gæðum framleiðslu okkar - **til framleiðslu á hágæða vörum.**



## Gagnsæ próf fyrir mengandi efni

Sem hluti af DLG gæðastimplinum STÖÐUG VÖKTUN fara hráefnin í gegnum svokallað PAH próf til að koma í veg fyrir að engin mengandi efni séu í framleiðsluvörum okkar **Við notum eingöngu grænmetisólíur af evrópskum uppruna í okkar framleiðslu.**



## Verndun loftlagsins

Gúmmimotturnar okkar eru sérstaklega þróaðar til að draga úr loftmengun en um leið veita þær húsd'rum okkar þægilegt og gott umhverfi



✓ **Með Kraiburg mottum tryggir þú velferð dýra og verndar umhverfið!**

Your **KRAIBURG** dealer:



English

09/2022

Gummiwerk KRAIBURG Elastik GmbH & Co. KG

Göllstraße 8  
84529 Tittmoning  
Germany

Tel.: +49 8683 701-303  
E-Mail: [info@kraiburg-elastik.de](mailto:info@kraiburg-elastik.de)  
[www.kraiburg-elastik.com](http://www.kraiburg-elastik.com)

> fúr

# Yfirlit yfir KRAIBURG legumottur

Kraiburg motturnar hafa þegar sannað sig í ótal tilvikum. Við bjóðum upp á þægilegar gúmmímottur með mismunandi mýkt fyrir kröfuharða bændur. Það hefur sýnt sig að þær halda formi og mýkt svo árum skiptir. Enda fara þær í gegnum gæðapróf Kraiburg

Fyrir utan gæðin eru það smáatriðin í hönnun á mottunum sem við fyrstu sýn virðast smávægileg en þegar betur er að gáð gera þau gæfumuninn.

## Yfirborð

- > með góðu gripi en ekki of gróft
- > eykur hreinlæti og gefur góða fötfestu

## Vatnshalli

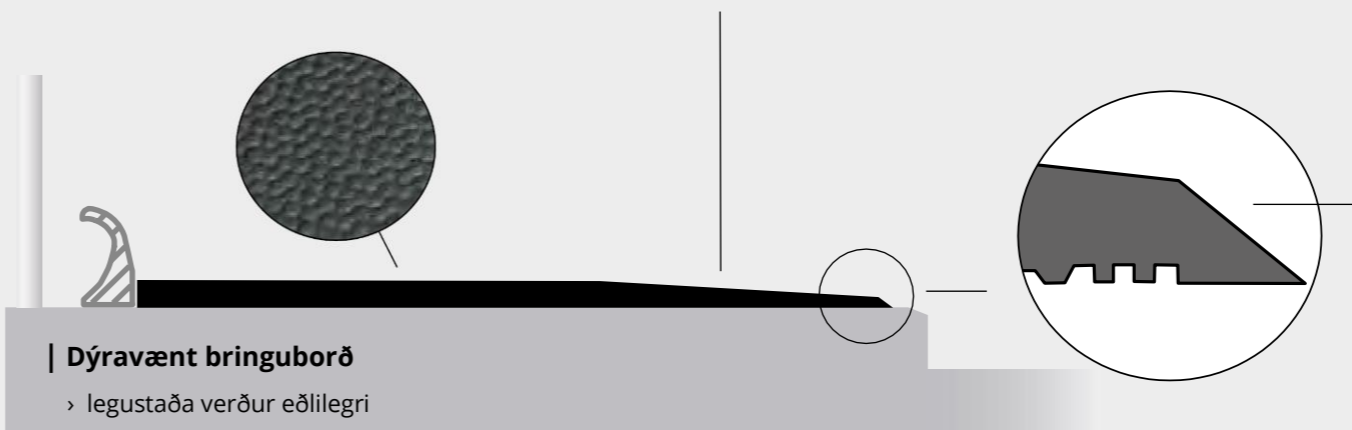
- að aftan
- > motturnar þorna fljótt

## Aftari endi

- > Flái
  - > fer betur með liðamót
  - > engin hættu á að kýr hrasi

## Dýravænt bringuborð

- > legustaða verður eðlilegri



	Legubásar fyrir mjólkurkúr Mýkstu motturnar		Legubásar fyrir mjólkurkúr Mjúkar og án samskeyta	Legubásar fyrir mjólkurkúr/ungviði Mikil þægindi og auðveldar í lagningu			Bringuborð Auka þægindi	Hálm- og sagbásar
	KEW Plus	WINGFLEX	Softbed LongLine	WELA	KKM	KIM	ergoBOARD / maxiBOARD	POLSTA
<b>Þykkt</b>	ca. 6 sm / ca. 7 sm	ca. 6 sm	ca. 5 sm	ca. 5 sm	ca. 3 sm	ca. 3 sm	ergoBOARD maxiBOARD	ca. 10 sm
<b>Neðra byrði / samsetning</b>	3ja laga	Gúmmíblöðkur	2ja laga	Gúmmíblöðkur	6 hyrnd holrými	Ferhyrnt holrými	Gúmmíbringuborð	2ja laga
<b>Mýktarstuðull</b>								
<b>Sérstakir eiginleikar</b>	Hámarks mýkt án tillits til þyngdar gripa	Aðlagar sig að legu kýrinnar  Vængirnir hafa dempanði áhrif þegar kýrin leggst eða stendur upp.	Varanleg mýkt fyrir mikið álag  Vatnshalli sem eykur hreinlæti	Aðlagar sig að legu kýrinnar			Hindrar að kýrin leggst of ofarlega í básinn  Hjálpar gripum að liggja á þægilegan hátt og gerir þeim kleift að teygja annan framfótinn fram	Efra lag með stórum loftpúðum Neðra lag með blöðkum sem gefa góða mýkt og þægindi
<b>Valmöguleikar</b>	Stakar mottur með millilista/Longline millilista	Stakar mottur með millilista	LongLine án samskeyta	Stakar mottur sem fingrast saman eða Longline án samskeyta				



Hægt er að nálgast fleiri upplýsingar um Kraiburg motturnar á [www.kraiburg-elastik.com](http://www.kraiburg-elastik.com).



**KRAIBURG ábyrgðir:**  
KEW Plus / Softbed LongLine: mottur 10 ár, svampur 5 ár  
WINGFLEX / WELA / KKM / KIM / POLSTA: 10 ár  
EMIRA / profiKURA / KURA / KARERA: 5 ár

# Kraiburg leiðandi í framleiðslu á mottum á gönguleiðir: Yfirlit

Kraiburg býður upp á þægilegar gúmmímottur með mismunandi mýkt fyrir kröfuharða bændur, sem hafa þegar sannað sig í ótal tilvikum. Fyrir utan þægindin eru það smáatriðin sem virðast léttvæg við fyrstu sýn sem gerra gæfumuninn.

- | Sterkar og þykkar mottur**
  - › varanlega stöðugar í formi
- | Fingrasamskeytin tryggja að mottan bylgjast ekki við hitabreytingar í fjósinu**
  - › samskeytalausar í raun
- | Vélengar**
- | Henta bæði í ný sem og eldri fjós**
  - › Sérniðnar mottur fyrir hellulögð/steipt göngusvæði
  - › Sérniðnar fyrir steinbita

## Einstök gæði fyrir ítrustu kröfur

Allar okkar mottur hafa það sameiginlegt að hafa staðist gæðapróf Kraiburg.

Fyrir utan það að bjóða upp á mottur sem veita gripum hámarks öryggi bjóðum við einnig upp á mottur sem slíta klaufum hæfilega og draga úr eiturgufum í fjósinu.

## KRAIBURG mottur draga úr álagi á klaufir

Þegar klaufirnar sökkva í gúmmíð dregur það úr álagi miðað við að undirlag væri steipt.



**Þurrari flórar og betri loftgæði**

**Slit á klaufum og betra grip**

**Þaulreyndar á lokaða flóra sem og steinbita**

**Fyrir aukin þægindi**

### profiKURA 3D



**Þykkt**



**Surface**

optiGrip with slope



**Sérstakir eiginleikar**

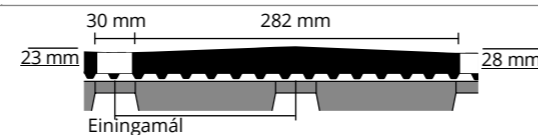
- 3 % halli að miðju flórs**
  - › vatn/hland flæðir af mottunni
  - › klaufir haldast þurrari
  - › minnkar losun ammoníaks
  - › 44 % minna ammoníak<sup>1)</sup>

- optiGrip yfirborð með corundum steinefni**
  - › gerir mottur stamari
  - › auka eðlilegt slit klaufa og þær halda formi betur

**Valkostir og notkun**

- Lokaðir flórar með sköfu eða flórskoða
- › hámarks breidd flórs 4 m

### EMIRA



curved



**Bogadregið yfirborð með 3ja % halla að rifum**

- › losa hland af yfirborði
- › klaufir haldast þurrari
- › minnka losun ammoníaks
- › 47 % minna ammoníak<sup>2)</sup>

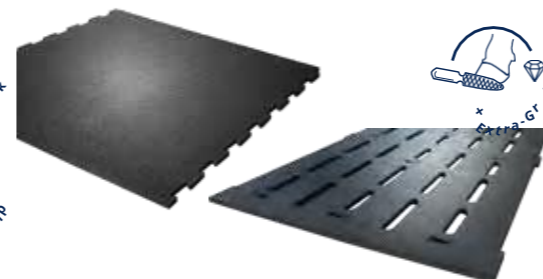
**U.þ.b. 75% af rifum eru huldar gúmmí**

- › minna óloft frá haughúsi

Steinbitar

- › einingamál (= biti + rifa): 156 mm Í framtíðinni munum við geta framleitt motur fyrir fleiri einingamál

### profiKURA



optiGrip



**optiGrip yfirborð með corundum steinefni**

- › auka grip
- › auka slit á klaufum og þær halda betur réttu formi

Sérstaklega hentugar ef mykja vill þorna á yfirborði

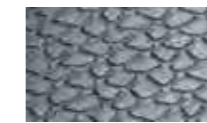
**profiKURA P:** lokaðir flórar með sköfum eða flórskoða  
**profiKURA Flex/Form:** flórar án flórskafna eða flórskoða  
**profiKURA S:** flórar með steinbitum

**Hámarkshalli 6 %**

### KURA



grip



**Sú klassíska frá 2002**

- › mjúkar og dýravænar
- › einstakt grip



**KURA P:** lokaðir flórar með flórsköfum eða flórskoða  
**KURA Flex/Form:** lokaðir flórar án flórskafna eða flórskoða  
**KURA S:** steinbitar

**Hámarkshalli 3 %**

### KARERA P



quad



**Basic product**

- › einföld og solid motta

Fyrir öll malbikuð eða steipt gólf

**Hámarkshalli 3 %**